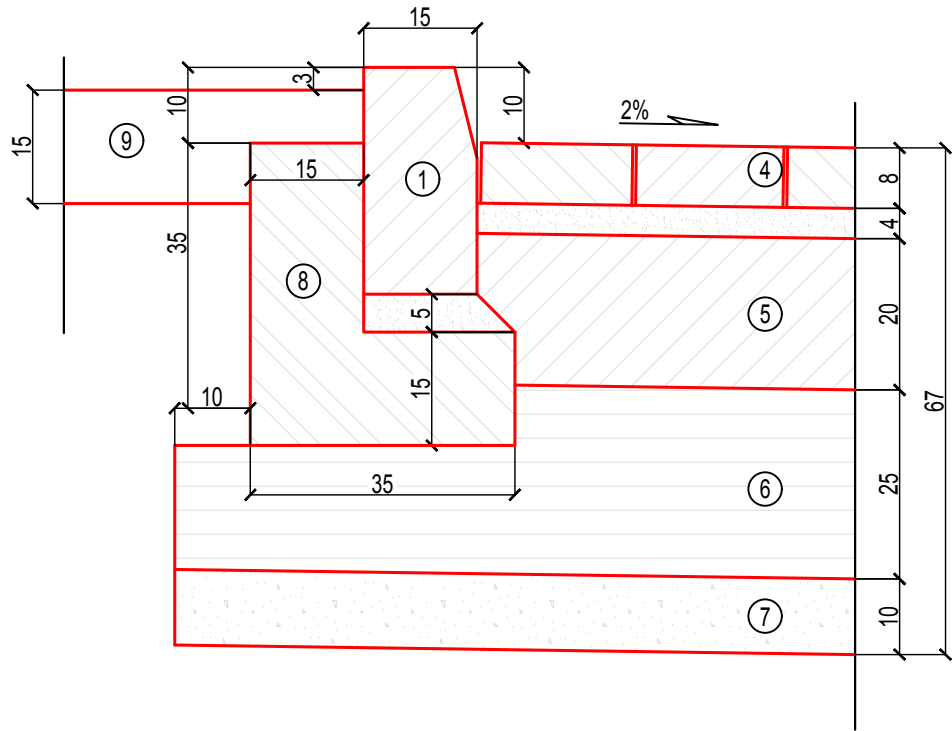
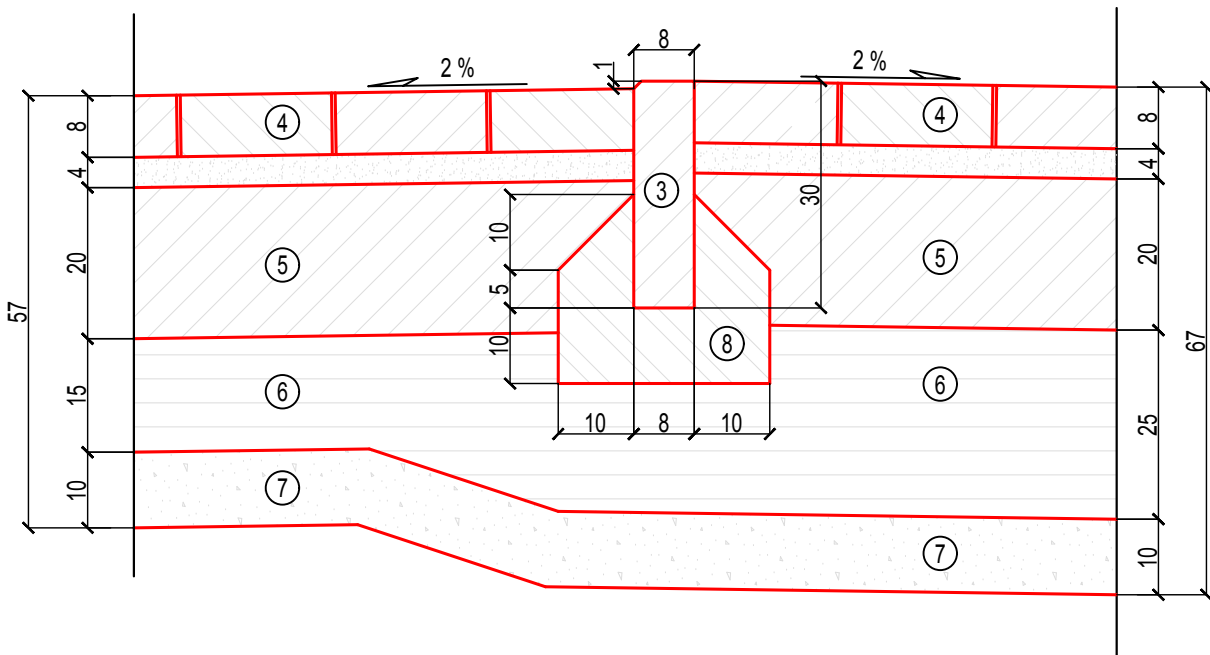


Szczegół I



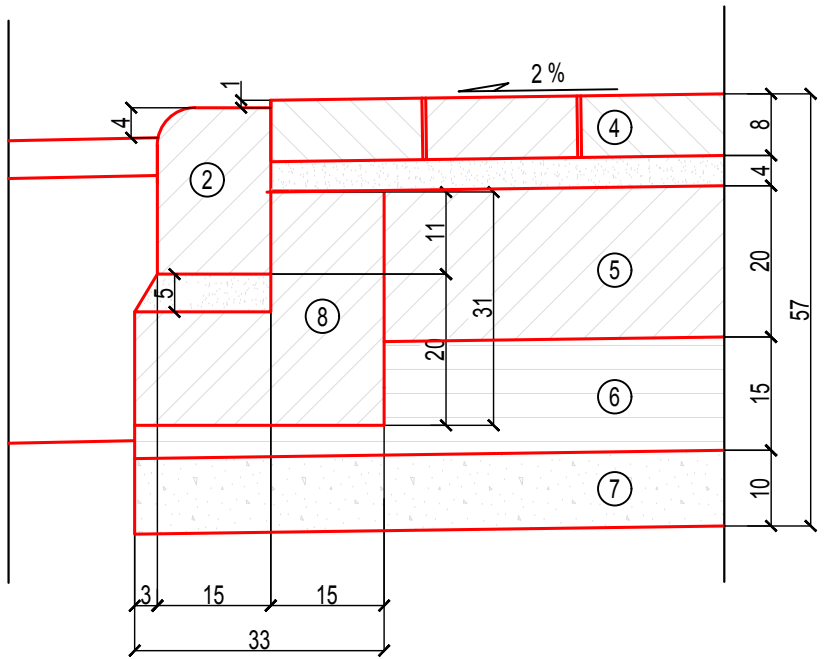
Szczegół III



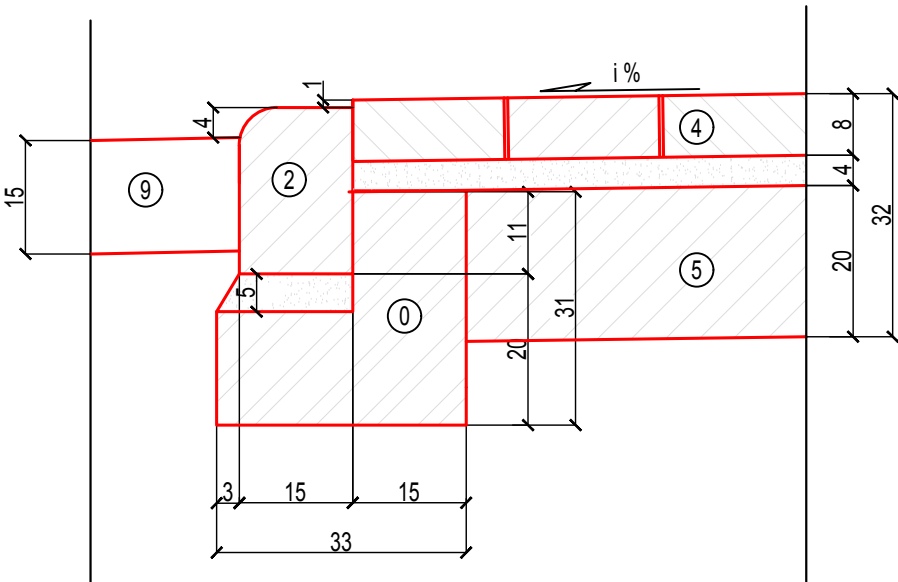
OZNACZENIA:

- Krawężnik uliczny o wymiarach 15x30x100 cm z betonu wibroprasowanego ustawiony na podsypce cementowo-piaskowej 1:4.
- Krawężnik uliczny o wymiarach 15x22x100 cm z betonu wibroprasowanego ustawiony na podsypce cementowo-piaskowej 1:4.
- Obrzeże betonowe 8x30x100
- Warstwa ścieralna z kostki brukowej betonowej, klasy 50, grubości 8 cm koloru szarego ułożona na podsypce grubości 4 cm z mieszanki cementowo-piaskowej 1:4 o szczelinach wypełnionych piaskiem 0/2 mm
- Podbudowa z chudego betonu wykonana zgodnie z normą PN-S-96013: 1997 "Drogi samochodowe. Podbudowa z chudego betonu. Wymagania i badania" o Rm=6-9 MPa
- Podbudowa pomocnicza z piasku stabilizowanego cementem o Rm=min. 2,50 MPa wykonana zgodnie z normą PN-S-96012: 1997 "Drogi samochodowe. Podbudowa i ulepszone podłoże z gruntu stabilizowanego cementem"
- Warstwa odcinająca z piasku
- Ława z betonu klasy C12/15 wg normy PN-EN 206-1: 2003 "Beton cz. 1 Wymagania, właściwości, produkcja"
- Warstwa ziemi roślinnej obsiana mieszanką traw

Szczegół II



Szczegół IV



JEDNOSTKA PROJEKTOWA: ARCHIFORMACJA PRACOWNIA ARCHITEKTONICZNA / ARCHITECTURAL STUDIO tel. +48 61/639 32 87 ul. Romana Dmowskiego 22 www.archiformacja.pl 63-000 Środa Wlkp.			
INWESTOR:	Starostwo Powiatowe w Żyrardowie, ul. Limanowskiego 45, 96-300 Żyrardów		
PROJEKT:	Budowa boiska przy Specjalnym Ośrodku Szkolno-Wychowawczym w Żyrardowie		
LOKALIZACJA:	Działka ewid. nr: 4265/1 ul. Środkowa 36, 96-300 Żyrardów		
STADIUM:	PROJEKT BUDOWLANY		
PROJEKTANT (BRANŻA DROGOWA):		PODPIS:	
tech. Hieronim Krzysztofik Uprawnienia nr: WKP/BD/2539/01			
NAZWA RYSUNKU:	PRZEKROJE KONSTRUKCYJNE	SKALA:	1:10
BRANŻA:	DROGOWA	DATA:	09.2017
NUMER RYSUNKU:	PB/A/3	NUMER STRONY:	11
WSZYSTKIE WYMIARY NALEŻY ZWERYFIKOWAĆ NA BUDOWIE. WSZELKIE ZMIANY NALEŻY UZGODNIĆ Z PROJEKTANTEM.			